



กรมสุขภาพจิต
โรงพยาบาลสวนปรุง

แผนที่ยุทธศาสตร์โรงพยาบาลสวนปรุง ปีงบประมาณ พ.ศ.2564



โครงสร้างการบริหารงานโรงพยาบาลสวนปรุง ปีงบประมาณ พ.ศ. 2564

ผู้อำนวยการโรงพยาบาลสวนปรุง นายแพทย์กิตต์กวี โพธิ์โน

รองผู้อำนวยการด้านการแพทย์ 1 นายแพทย์กิตติพงษ์ สานิชวรรณกุล

ที่ปรึกษา นายแพทย์สุวัฒน์ มหัตนรินทร์กุล

รองผู้อำนวยการด้านการแพทย์ 2 นายแพทย์ภูมินทร์ ชลาชีวะ

รองผู้อำนวยการด้านการพยาบาลจิตเวช นางสาวราณี พรมานะจิรังกุล

รองผู้อำนวยการพัฒนาสู่ความเป็นเลิศ นายแพทย์วจนะ เขมะวิชานูรัตน์

รองผู้อำนวยการด้านการบริหาร นางสาวนันทวล รอดเรือน

รองผู้อำนวยการด้านสนับสนุนและพัฒนาเครือข่ายบริการนายแพทย์อภิชาติ ดำรงไชย

รองผู้อำนวยการด้านยุทธศาสตร์ นางสาวธิดารัตน์ ศรีสุโข

สำนักงานผู้อำนวยการ นางดาราลักษณ์ สุชาติ

1. กลุ่มภารกิจผู้อำนวยการ นางสาวนันทวล รอดเรือน

1. กลุ่มงานบริหารทั่วไป
2. กลุ่มงานทรัพยากรบุคคล
3. กลุ่มงานการเงินและบัญชี
4. กลุ่มงานพัสดุ
5. กลุ่มงานโครงสร้างพื้นฐานและวิศวกรรมทางการแพทย์
6. กลุ่มงานสารนิเทศและประชาสัมพันธ์

2. กลุ่มภารกิจบริการจิตเวชและ สุขภาพจิต นายแพทย์กิตติพงษ์ สานิชวรรณกุล

1. กลุ่มงานการแพทย์
 2. กลุ่มงานทันตกรรม
 3. กลุ่มงานเภสัชกรรม
 4. กลุ่มงานจิตวิทยา
 5. กลุ่มงานสังคมสงเคราะห์
 6. กลุ่มงานเวชกรรมฟื้นฟู
- นพ.ภูมินทร์ ชลาชีวะ รองแพทย์ 2**
1. กลุ่มงานโภชนาการ
 2. กลุ่มงานเวชระเบียน
 3. กลุ่มงานแพทย์แผนไทยและจิตเวชทางเลือก
 4. กลุ่มงานเทคนิคบริการและรังสีการแพทย์

3. กลุ่มภารกิจพัฒนาสู่ความเป็นเลิศ นายแพทย์วจนะ เขมะวิชานูรัตน์

1. กลุ่มงานวิจัยและฝึกอบรม
 2. กลุ่มงานพัฒนาคุณภาพบริการและมาตรฐาน
- นางสาวธิดารัตน์ ศรีสุโข
รองผู้อำนวยการด้านยุทธศาสตร์**
1. กลุ่มงานยุทธศาสตร์และเทคโนโลยีสารสนเทศ

4. กลุ่มภารกิจการพยาบาล นางทิพศมัย ทายะรังษี

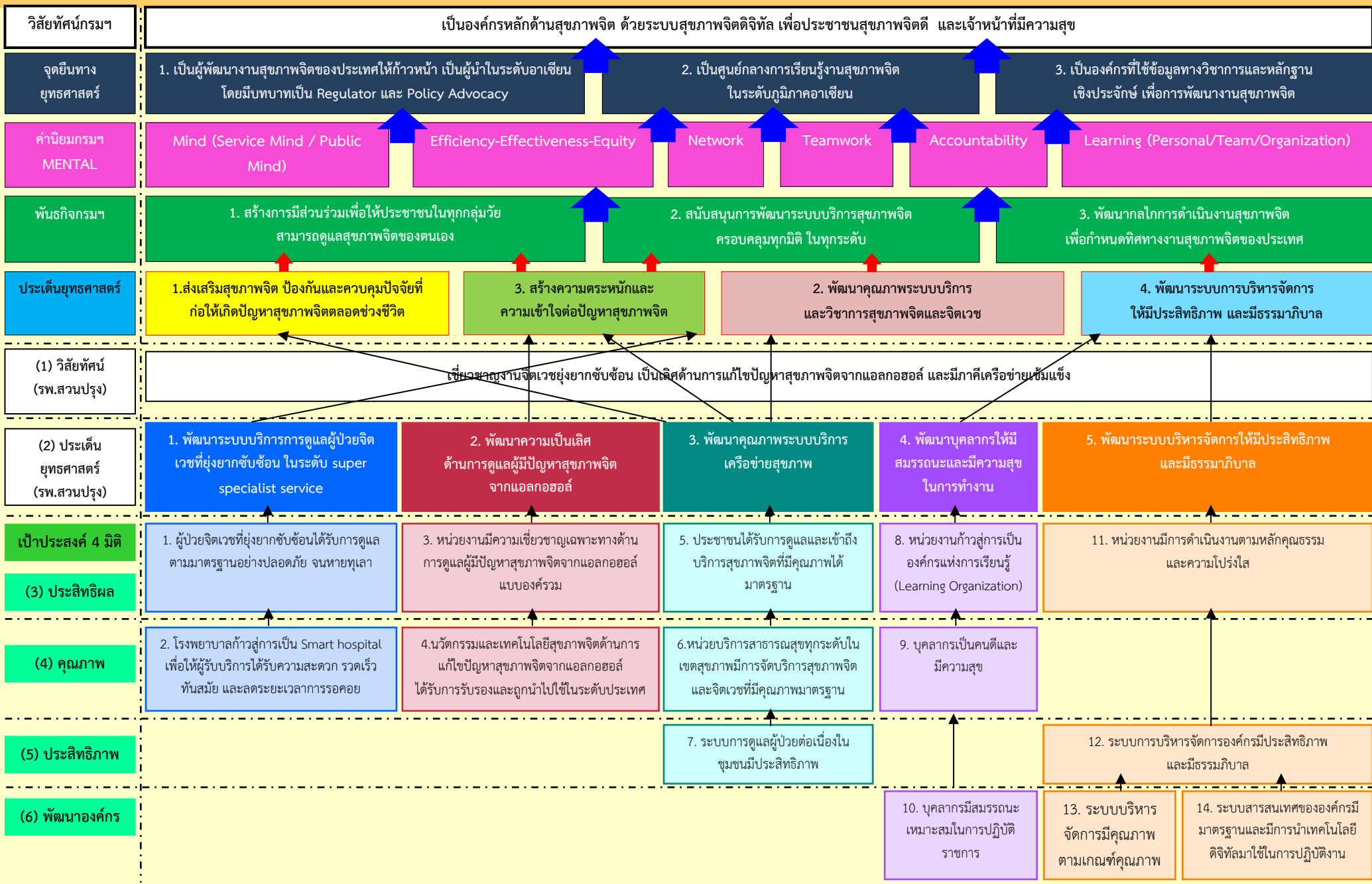
สำนักบริหารการพยาบาล

1. หอผู้ป่วยอารี1
2. หอผู้ป่วยอารี2
3. หอผู้ป่วยเมตตา1
4. หอผู้ป่วยเมตตา2
5. หอผู้ป่วยฝ้ายคำ1
6. หอผู้ป่วยฝ้ายคำ2
7. หอผู้ป่วยจิระ1
8. หอผู้ป่วยจิระ2
9. หอผู้ป่วยกรุณา2
10. หอผู้ป่วยกรุณา3
11. หอผู้ป่วยวิสุทธา1
12. หอผู้ป่วยสหทัย1
13. หอผู้ป่วยพิเศษปัญญา
14. หอผู้ป่วยพิเศษชานาน
15. งานบริการพยาบาลผู้ป่วยนอก
16. งานวิจัยและพัฒนาทางการแพทย์
17. จิตเวชชุมชน
18. ศูนย์รักษาด้วยไฟฟ้า ECT
19. ศูนย์จิตสังคมบำบัด
20. หน่วยจ่ายกลาง

5. กลุ่มภารกิจสนับสนุนและ พัฒนาเครือข่ายบริการ นายแพทย์อภิชาติ ดำรงไชย

1. กลุ่มงานพัฒนาศักยภาพเครือข่ายและจิตเวชชุมชน

แผนที่ยุทธศาสตร์โรงพยาบาลสวนปรุง ปีงบประมาณ พ.ศ.2564



วิสัยทัศน์



เชี่ยวชาญงานจิตเวชยุ่งยากซับซ้อน

เป็นเลิศด้านการแก้ไขปัญหาสุขภาพจิตจากแอลกอฮอล์

และมีภาคีเครือข่ายเข้มแข็ง



พันธกิจ

1. ให้การบำบัดรักษาผู้ป่วยจิตเวชที่รุนแรง ยุ่งยาก ซับซ้อนระดับตติยภูมิระดับสูง แบบองค์รวม
2. ให้บริการและวิจัยพัฒนาองค์ความรู้ เทคโนโลยีด้านการแก้ไขปัญหาผู้มีปัญหาสุขภาพจิตจากแอลกอฮอล์
3. ส่งเสริม สนับสนุน และถ่ายทอดความรู้และเทคโนโลยีสุขภาพจิต แก่เครือข่ายในเขตสุขภาพที่ 1



ตำนิยม Smart SP



S

Service mind ใส่ใจ : มองหน้า สบตา ยิ้มแย้ม ทักทาย รับฟัง ให้การช่วยเหลือหรือให้บริการ ใช้การผายมือแทนการชี้นิ้ว แต่งกายสุภาพ เรียบร้อยสะอาด

M

Mindfulness ใจสติ : ทำสมาธิก่อนเริ่ม/เลิกงาน/ก่อนการประชุม ใช้สติสนทนา อภิปรายอย่างสร้างสรรค์

A

Achievement พิสูจน์ผลลัพธ์ : ใช้แนวคิด 3P (Purpose Process Performance) ในการทบทวนผลการทำงานอยู่เสมอ

R

Ready to change พร้อมปรับเปลี่ยน กระตือรือร้น หาโอกาสพัฒนา หมั่น ค้นหาความรู้ ดูแลแผนพัฒนาตนเอง

T

Teamwork รู้รัก สามัคคี เคารพการตัดสินใจ มีน้ำใจช่วยเหลือ เอื้อเฟื้อเผื่อแผ่ เห็นแก่ส่วนรวม ร่วมงานจิตอาสา สื่อสารในทางบวก

SP = SuanPrung (โรงพยาบาลสวนปรุง)

ประเด็นยุทธศาสตร์โรงพยาบาลสวนปรุง

1. พัฒนาระบบบริการการดูแลผู้ป่วยจิตเวชที่ยั่งยืน
ชั้นชั้นในระดับ Super Specialist Service



2. พัฒนาความเป็นเลิศด้านการดูแลผู้มีปัญหาสุขภาพจิต
จากแวลกอสวล์



3. พัฒนาคุณภาพระบบบริการเดริวซ่าสุขภาพ



4. พัฒนาบุคลากรให้มีสมรรถนะและมีความสุข
ในการทำงาน



5. พัฒนาระบบบริหารจัดการให้มีประสิทธิภาพ
และมีธรรมาภิบาล



ตัวชี้วัดตามแผนยุทธศาสตร์โรงพยาบาลสวนปรุง ปีงบประมาณ 2564

วิสัยทัศน์ : เชี่ยวชาญงานจิตเวชยุ่งยากซับซ้อน เป็นเลิศด้านการแก้ไขปัญหาสุขภาพจิตจากแอลกอฮอล์ และมีภาคีเครือข่ายเข้มแข็ง

พันธกิจ

1. ให้การบำบัดรักษาผู้ป่วยจิตเวชที่รุนแรง ยุ่งยาก ซับซ้อนระดับตติยภูมิระดับสูง แบบองค์รวม
2. ให้บริการและวิจัยพัฒนางานองค์ความรู้ เทคโนโลยีด้านการแก้ไขปัญหาผู้มีปัญหาสุขภาพจิตจากแอลกอฮอล์
3. ส่งเสริม สนับสนุน และถ่ายทอดความรู้และเทคโนโลยีสุขภาพจิต แก่เครือข่ายในเขตสุขภาพที่ 1

1

ประเด็นยุทธศาสตร์ที่ 1

พัฒนาระบบบริการการดูแลผู้ป่วย
จิตเวชที่ยุ่งยากซับซ้อน ในระดับ
super specialist service

ตัวชี้วัด MOU กรมฯ

3 ตัว

ตัวชี้วัดยุทธศาสตร์ รพ.

7 ตัว

10 ตัว

2

ประเด็นยุทธศาสตร์ที่ 2

พัฒนาความเป็นเลิศด้านการดูแล
ผู้มีปัญหาสุขภาพจิตจากแอลกอฮอล์

ตัวชี้วัด MOU กรมฯ

-

ตัวชี้วัดยุทธศาสตร์ รพ.

4 ตัว

4 ตัว

3

ประเด็นยุทธศาสตร์ที่ 3

พัฒนาคุณภาพระบบบริการ
เครือข่ายสุขภาพ

ตัวชี้วัด MOU กรมฯ

14 ตัว

ตัวชี้วัดยุทธศาสตร์ รพ.

3 ตัว

17 ตัว

4

ประเด็นยุทธศาสตร์ที่ 4

พัฒนาบุคลากรให้มีสมรรถนะ
เหมาะสมในการปฏิบัติราชการ
และมีความสุขในการทำงาน

ตัวชี้วัด MOU กรมฯ

2 ตัว

ตัวชี้วัดยุทธศาสตร์ รพ.

3 ตัว

5 ตัว

5

ประเด็นยุทธศาสตร์ที่ 5

พัฒนาระบบบริหารจัดการ
ให้มีประสิทธิภาพ
และมีธรรมาภิบาล

ตัวชี้วัด MOU กรมฯ

4 ตัว

ตัวชี้วัดยุทธศาสตร์ รพ.

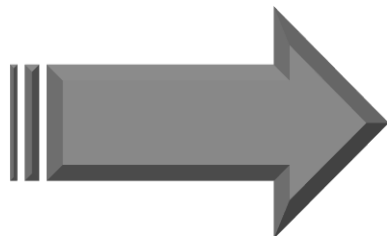
6 ตัว

10 ตัว

ตัวชี้วัด MOU กรมฯ

ตามแผน C4

3 ตัว



▶ **ตัวชี้วัด MOU กรมสุขภาพจิต 26 ตัว**

▶ **ตัวชี้วัดยุทธศาสตร์ sw. 23 ตัว**

▶ **รวมทั้งสิ้น 49 ตัวชี้วัด**

ยุทธศาสตร์ที่ 1 พัฒนาระบบบริการการดูแลผู้ป่วยจิตเวชที่ยุ่ยากซับซ้อนในระดับ super specialist service

เป้าประสงค์ที่ 1.1 ผู้ป่วยจิตเวชที่ยุ่ยากซับซ้อนได้รับการดูแลตามมาตรฐานอย่างปลอดภัย จนหายทุเลา

ชื่อตัวชี้วัด	ผล ปี 2563	เป้าหมาย ปี 2564	ผู้รับผิดชอบหลัก (Owner)	ประเภท	หน่วยสนับสนุน (Supporter)	ตัวชี้วัดที่ถ่ายระดับให้ หน่วยสนับสนุน (supporter)
1.ร้อยละของผู้ป่วยโรคจิตเภทที่ได้รับการรักษาต่อเนื่องภายใน 6 เดือน **	ร้อยละ 76.55	ร้อยละ 50	ประธาน PCT จิตเภท	D	-	-
2.ร้อยละของผู้ป่วยโรคซึมเศร้าหายทุเลา (full remission) **	ร้อยละ 55.75	ร้อยละ 60	ประธาน PCT ซึมเศร้า	X	- หัวหน้ากลุ่มงาน การแพทย์ - หัวหน้ากลุ่ม ภารกิจ พยาบาล	-
3.ร้อยละของผู้ป่วยจิตเวชยาเสพติดที่เข้าสู่กระบวนการบำบัดรักษาได้รับการดูแลอย่างมีคุณภาพต่อเนื่องจนถึงการติดตาม (Retention Rate) **		ร้อยละ 55	ประธาน PCT สารเสพติด	D	-	-
4.ร้อยละของผู้ป่วยจิตเวชที่มีอาการดีขึ้นตามมาตรฐานของแต่ละโรค (จิตเวชทั่วไป ระยะเวลาผู้ป่วยหนัก ระยะเฉียบพลัน และระยะฟื้นฟู) (แอลกอฮอล์/สารเสพติด ระยะถอนพิษ และระยะฟื้นฟู)	ร้อยละ 69.33	ร้อยละ 74	ประธาน CLT	X	- ประธาน PCT รายโรค (6โรค) - หัวหน้ากลุ่ม ภารกิจ พยาบาล	- ร้อยละของผู้ป่วยจิตเวชที่มีอาการดีขึ้นตามมาตรฐานของแต่ละโรค - ถ่ายโอนตามเกณฑ์แต่ละระยะไปรายตึก

ยุทธศาสตร์ที่ 1 พัฒนาระบบบริการการดูแลผู้ป่วยจิตเวชที่ยุงยากซับซ้อนในระดับ super specialist service

เป้าประสงค์ที่ 1.1 ผู้ป่วยจิตเวชที่ยุงยากซับซ้อนได้รับการดูแลตามมาตรฐานอย่างปลอดภัย จนหายทุเลา

ชื่อตัวชี้วัด	ผล ปี 2563	เป้าหมาย ปี 2564	ผู้รับผิดชอบหลัก (Owner)	ประเภท	หน่วยสนับสนุน (Supporter)	ตัวชี้วัดที่ถ่ายระดับให้หน่วย สนับสนุน (supporter)
5.จำนวนอุบัติการณ์ความเสี่ยงสำคัญของผู้จิตเวช ระดับ E ขึ้นไป		0	ประธาน RM	X	- หัวหน้ากลุ่มภารกิจการ พยาบาล	กลุ่มภารกิจการพยาบาล/ กลุ่มสหวิชาชีพ
- จำนวนอุบัติการณ์ของผู้ป่วยฆ่าตัวตาย	5				- หัวหน้าทุกกลุ่มงานใน กลุ่มภารกิจบริการจิตเวช	- จำนวนอุบัติการณ์ของผู้ป่วย ฆ่าตัวตาย
- จำนวนอุบัติการณ์ของผู้ป่วยเกิดอุบัติเหตุระดับ E ขึ้นไป	11					- จำนวนอุบัติการณ์ของผู้ป่วย เกิดอุบัติเหตุระดับ E ขึ้นไป
- จำนวนอุบัติการณ์ของผู้ป่วยทำร้ายกันระดับ E ขึ้นไป	12					- จำนวนอุบัติการณ์ของผู้ป่วย ทำร้ายกันระดับ E ขึ้นไป
- จำนวนอุบัติการณ์ของผู้ป่วยหลบหนีระดับ E ขึ้น ไป	2					- จำนวนอุบัติการณ์ของผู้ป่วย หลบหนีระดับ E ขึ้นไป
- จำนวนอุบัติการณ์ของการส่งต่อผู้ป่วยโรคแทรก ซ้อนทางกายระดับ E ขึ้นไป ที่ไม่เหมาะสม	NA (Refer 100)					- จำนวนอุบัติการณ์ของการส่ง ต่อผู้ป่วยโรคแทรกซ้อนทางกาย ระดับ E ขึ้นไป ที่ไม่เหมาะสม กลุ่มภารกิจการพยาบาล - ร้อยละของบุคลากรมี สมรรถนะเรื่อง SPP ตามเกณฑ์

ยุทธศาสตร์ที่ 1 พัฒนาระบบบริการการดูแลผู้ป่วยจิตเวชที่ยุ่ยากซับซ้อนในระดับ super specialist service

เป้าประสงค์ที่ 1.1 ผู้ป่วยจิตเวชที่ยุ่ยากซับซ้อนได้รับการดูแลตามมาตรฐานอย่างปลอดภัย จนหายทุเลา

ชื่อตัวชี้วัด	ผล ปี 2563	เป้าหมาย ปี 2564	ผู้รับผิดชอบหลัก (Owner)	ประเภท	หน่วยสนับสนุน (Supporter)	ตัวชี้วัดที่ถ่ายระดับให้หน่วย สนับสนุน (supporter)
6. ร้อยละของผู้ป่วยจิตเวชเฉพาะทางมี อาการเปลี่ยนแปลงที่ดีขึ้น	ร้อยละ 94.59	ร้อยละ 84	ประธาน CLT	X	- <u>ประธาน PCT</u> ดังนี้	
					1. จิตเวชเด็กและวัยรุ่น	ร้อยละของผู้ป่วยจิตเวชเด็กและวัยรุ่น มีอาการเปลี่ยนแปลงที่ดีขึ้น
					2. จิตเวชสูงอายุ	ร้อยละของผู้ป่วยจิตเวชสูงอายุ มีอาการเปลี่ยนแปลงที่ดีขึ้น
					3. จิตเวชจากสารเสพติด	ร้อยละของผู้ป่วยจิตเวชจากสารเสพ ติดมีอาการเปลี่ยนแปลงที่ดีขึ้น
					4. จิตเวชจากแอลกอฮอล์	ร้อยละของผู้ป่วยจิตเวชจาก แอลกอฮอล์มีอาการเปลี่ยนแปลงที่ดี ขึ้น
					5. โรคจิตเภท	ร้อยละของผู้ป่วยโรคจิตเภทมีอาการ เปลี่ยนแปลงที่ดีขึ้น
					6. โรคซึมเศร้า	ร้อยละของผู้ป่วยโรคซึมเศร้า มีอาการเปลี่ยนแปลงที่ดีขึ้น
					- <u>ประธานคณะกรรมการนิติ จิตเวช</u>	ร้อยละของผู้ป่วยจิตเวชที่สามารถสู้คดี ได้

ยุทธศาสตร์ที่ 1 พัฒนาระบบบริการการดูแลผู้ป่วยจิตเวชที่ยุ่ยากซับซ้อนในระดับ super specialist service

เป้าประสงค์ที่ 1.1 ผู้ป่วยจิตเวชที่ยุ่ยากซับซ้อนได้รับการดูแลตามมาตรฐานอย่างปลอดภัย จนหายทุเลา

ชื่อตัวชี้วัด	ผล ปี 2563	เป้าหมาย ปี 2564	ผู้รับผิดชอบหลัก (Owner)	ประเภท	หน่วยสนับสนุน (Supporter)	ตัวชี้วัดที่ถ่ายระดับให้ หน่วยสนับสนุน (supporter)
7.อัตราการไม่กลับมารักษาซ้ำของผู้ป่วยจิต เวชที่ยุ่ยากซับซ้อน ภายใน 6 เดือน (Re admit)	ร้อยละ 82.43	ร้อยละ 84	ประธาน CLT	X	-หัวหน้ากลุ่มภารกิจการ พยาบาล -หัวหน้ากลุ่มงานพัฒนา ศักยภาพเครือข่ายและ จิตเวชชุมชน	อัตราการไม่กลับมา รักษาซ้ำของผู้ป่วยจิต เวชที่ยุ่ยากซับซ้อน ภายใน 6 เดือน (Re admit)
8.ดัชนี Case Mix Index (CMI)	1.81	1.85	ประธานคณะกรรมการ เวชระเบียน	X	-หัวหน้ากลุ่มงาน การแพทย์	-ดัชนี Case Mix Index (CMI)
				D	- ประธาน CLT -หัวหน้ากลุ่มงาน การแพทย์ -หัวหน้างานการพยาบาล ผู้ป่วยนอก	-ร้อยละของการรับผู้ป่วย จิตเวชสิทธิ UC ไว้รักษา เป็นไปตามเกณฑ์ยุ่ยาก ซับซ้อน

ยุทธศาสตร์ที่ 1 พัฒนาระบบบริการการดูแลผู้ป่วยจิตเวชที่ยุ่ยากซับซ้อนในระดับ super specialist service

เป้าประสงค์ที่ 1.2 โรงพยาบาลก้าวสู่การเป็น Smart hospital เพื่อให้ผู้รับบริการได้รับความสะดวก รวดเร็ว ทันสมัย และลดระยะเวลาการรอคอย

ชื่อตัวชี้วัด	ผล ปี 2563	เป้าหมาย ปี 2564	ผู้รับผิดชอบหลัก (Owner)	ประเภท	หน่วยสนับสนุน (Supporter)	ตัวชี้วัดที่ถ่ายระดับให้หน่วย สนับสนุน (supporter)
9.ค่าคะแนนความสำเร็จของการพัฒนาไปสู่การเป็น Smart Hospital ของหน่วยบริการ จิตเวช **	5 คะแนน	5 คะแนน	หัวหน้ากลุ่มงานยุทธศาสตร์และเทคโนโลยี	X	- ประธาน PCT OPD	ค่าคะแนนความสำเร็จของการพัฒนาไปสู่การเป็น Smart Hospital ของหน่วยบริการ จิตเวช **
10. ร้อยละของผู้ป่วยได้รับการภายในระยะเวลาที่กำหนด	ร้อยละ 53.25	ร้อยละ 60	ประธาน PCT OPD	X	-หัวหน้างานการพยาบาลผู้ป่วยนอก -หัวหน้างานห้องยาผู้ป่วยนอก - หัวหน้างานการเงิน - หัวหน้างานเวชระเบียน - หัวหน้ากลุ่มงานการแพทย์	ร้อยละของผู้ป่วยได้รับการภายในระยะเวลาที่กำหนด

ยุทธศาสตร์ที่ 2 พัฒนาความเป็นเลิศด้านการดูแลผู้มีปัญหาสุขภาพจิตจากแอลกอฮอล์

เป้าประสงค์ที่ 2.1 หน่วยงานมีความเชี่ยวชาญเฉพาะทางด้านการดูแลผู้มีปัญหาสุขภาพจิตจากแอลกอฮอล์แบบองค์รวม

ชื่อตัวชี้วัด	ผล ปี 2563	เป้าหมาย ปี 2564	ผู้รับผิดชอบหลัก (Owner)	ประเภท	หน่วยสนับสนุน (Supporter)	ตัวชี้วัดที่ถ่ายระดับให้หน่วย สนับสนุน (supporter)
11. ร้อยละผู้มีปัญหาสุขภาพจิตจากแอลกอฮอล์ อาการหายทุเลาตามเกณฑ์ (Early remission และ Sustained remission)			ประธาน PCT แอลกอฮอล์	X	หัวหน้ากลุ่มภารกิจ การพยาบาล (หอผู้ป่วยกรรณา 2 กรรณา 3 จิระ 1 และปัญญา)	
- ระยะ early remission (3-12 เดือน)	ร้อยละ 60	ร้อยละ ≥ 70				
- ระยะ Sustained remission (12เดือนขึ้นไป)	ร้อยละ 45	ร้อยละ ≥ 55				
12. ร้อยละผู้มีปัญหาสุขภาพจิตจากแอลกอฮอล์ ได้รับการดูแลติดตามต่อเนื่องตามเกณฑ์			ประธาน PCT แอลกอฮอล์	X	หัวหน้ากลุ่มภารกิจ การพยาบาล (OPD, หอผู้ป่วยกรรณา 2 กรรณา 3 จิระ 1 และ ปัญญา)	
- ระยะ early remission (3-12 เดือน)	ร้อยละ 64.5	ร้อยละ ≥ 75				
- ระยะ Sustained remission (12เดือนขึ้นไป)	ร้อยละ 61.7	ร้อยละ ≥ 70				

ยุทธศาสตร์ที่ 2 พัฒนาความเป็นเลิศด้านการดูแลผู้มีปัญหาสุขภาพจิตจากแอลกอฮอล์

เป้าประสงค์ที่ 2.2 นวัตกรรมและเทคโนโลยีสุขภาพจิตด้านการแก้ไขปัญหาสุขภาพจิตจากแอลกอฮอล์

ได้รับการรับรองและถูกนำไปใช้ในระดับประเทศ

ชื่อตัวชี้วัด	ผล ปี 2563	เป้าหมาย ปี 2564	ผู้รับผิดชอบหลัก (Owner)	ประเภท	หน่วยสนับสนุน (Supporter)	ตัวชี้วัดที่ถ่ายระดับให้ หน่วยสนับสนุน (supporter)
13.จำนวนองค์ความรู้/นวัตกรรม/เทคโนโลยีเกี่ยวกับ การแก้ไขปัญหาสุขภาพจิตจากแอลกอฮอล์	2 เรื่อง	2 เรื่อง	หัวหน้า กลุ่มงานวิจัยและ ฝึกอบรม	D	-	-
14.ร้อยละหน่วยบริการนำนวัตกรรม/เทคโนโลยี สุขภาพจิตและจิตเวชมาประยุกต์ใช้ในการปฏิบัติงาน	NA	ร้อยละ 50	หัวหน้า กลุ่มงานวิจัยและ ฝึกอบรม	X	- หัวหน้ากลุ่มภารกิจ การพยาบาล	หน่วยบริการนำ นวัตกรรม/เทคโนโลยี สุขภาพจิต และจิตเวชมาประยุกต์ใช้ ในการปฏิบัติงาน

ยุทธศาสตร์ที่ 3

พัฒนาคุณภาพระบบบริการเครือข่ายสุขภาพ

เป้าประสงค์ที่ 3.1 ประชาชนได้รับการดูแลและเข้าถึงบริการสุขภาพจิตที่มีคุณภาพได้มาตรฐาน

ชื่อตัวชี้วัด	ผล ปี 2563	เป้าหมาย ปี 2564	ผู้รับผิดชอบหลัก (Owner)	ประเภท	หน่วยสนับสนุน (Supporter)	ตัวชี้วัดที่ถ่ายระดับให้ หน่วยสนับสนุน (supporter)
15. ร้อยละของผู้ป่วยโรคจิตเภทเข้าถึงบริการสุขภาพจิตที่ได้มาตรฐาน เป้าหมายร้อยละ 82**	84.44	ร้อยละ 82	หัวหน้ากลุ่มงาน พัฒนาศักยภาพ เครือข่ายฯ	D	-	-
16. ร้อยละของผู้ป่วยโรคซึมเศร้าเข้าถึง บริการสุขภาพจิตที่ได้มาตรฐาน เป้าหมายร้อยละ 71 **	ร้อยละ 100.51	ร้อยละ 71	หัวหน้ากลุ่มงาน พัฒนาศักยภาพ เครือข่ายฯ	D	-	-
17. ร้อยละของผู้ป่วยออทิสติก (ASD) เข้าถึงบริการสุขภาพจิตที่ได้มาตรฐาน เป้าหมายร้อยละ 55 **	ร้อยละ 80.50	ร้อยละ 55	ประธาน PCT จิตเวช เด็กและวัยรุ่น	X	หัวหน้ากลุ่มงาน พัฒนาศักยภาพ เครือข่ายฯ	
18. ร้อยละของผู้ป่วยสมาธิสั้น (ADHD) เข้าถึงบริการสุขภาพจิตที่ได้มาตรฐาน เป้าหมายร้อยละ 25 **	ร้อยละ 59.13	ร้อยละ 25	ประธาน PCT จิตเวช เด็กและวัยรุ่น	X	หัวหน้ากลุ่มงาน พัฒนาศักยภาพ เครือข่ายฯ	
19. ร้อยละของประชาชนมีความรอบรู้ด้านสุขภาพจิตและมีพฤติกรรมสุขภาพจิตที่พึงประสงค์**	NA	ความรอบรู้ ร้อยละ 55 พฤติกรรม ร้อยละ 66	หัวหน้ากลุ่มงาน ประชาสัมพันธ์	D	-	-

ยุทธศาสตร์ที่ 3

พัฒนาคุณภาพระบบบริการเครือข่ายสุขภาพ

เป้าประสงค์ที่ 3.1 ประชาชนได้รับการดูแลและเข้าถึงบริการสุขภาพจิตที่มีคุณภาพได้มาตรฐาน

ชื่อตัวชี้วัด	ผล ปี 2563	เป้าหมาย ปี 2564	ผู้รับผิดชอบหลัก (Owner)	ประเภท	หน่วยสนับสนุน (Supporter)	ตัวชี้วัดที่ถ่ายระดับให้ หน่วยสนับสนุน (supporter)
20. ร้อยละของผู้ประสพภาวะวิกฤตที่มีความเสี่ยงต่อปัญหาสุขภาพจิตได้รับการเยียวยาจิตใจตามมาตรฐานกรมสุขภาพจิต**	ร้อยละ 100	ร้อยละ 85	กลุ่มงานสังคมสงเคราะห์	D	-	-
21. ร้อยละของเด็กปฐมวัยที่ได้รับการคัดกรองแล้วพบว่า มีพัฒนาการล่าช้าแล้วได้รับการกระตุ้นพัฒนาการด้วย TEDA4I หรือเครื่องมือมาตรฐานอื่น จนมีพัฒนาการสมวัย**	ร้อยละ 43.49	ร้อยละ 30	ประธาน PCT จิตเวชเด็กและวัยรุ่น	D	-	-
22. ร้อยละของเด็กวัยเรียนกลุ่มเสี่ยงต่อระดับสติปัญญาต่ำกว่ามาตรฐาน ปัญหาการเรียนรู้ ออทิสติก และปัญหาพฤติกรรม-อารมณ์ ได้รับการดูแลช่วยเหลือจนดีขึ้น *(ศูนย์เป็นหลัก)	ร้อยละ 92.35	ร้อยละ 90	ประธาน PCT จิตเวชเด็กและวัยรุ่น	D	-	-
23. ร้อยละของวัยรุ่นกลุ่มเสี่ยงต่อปัญหาพฤติกรรม-อารมณ์-สังคม ได้รับการดูแลช่วยเหลือจนดีขึ้น *(ศูนย์เป็นหลัก)	ร้อยละ 77.86	ร้อยละ 75	ประธาน PCT จิตเวชเด็กและวัยรุ่น	D	-	-

ยุทธศาสตร์ที่ 3

พัฒนาคุณภาพระบบบริการเครือข่ายสุขภาพ

เป้าประสงค์ที่ 3.2 หน่วยบริการสาธารณสุขทุกระดับในเขตสุขภาพมีการจัดบริการสุขภาพจิตและจิตเวช
ที่มีคุณภาพมาตรฐาน

ชื่อตัวชี้วัด	ผล ปี 2563	เป้าหมาย ปี 2564	ผู้รับผิดชอบหลัก (Owner)	ประเภท	หน่วยสนับสนุน (Supporter)	ตัวชี้วัดที่ถ่ายระดับให้ หน่วยสนับสนุน (supporter)
24.ร้อยละของสถานบริการทุกระดับในกระทรวงสาธารณสุข มีบริการสุขภาพจิตและจิตเวชที่มีคุณภาพมาตรฐานในระดับ 1 ทุกด้าน			หัวหน้ากลุ่มงาน พัฒนาศักยภาพ เครือข่ายฯ	D	-	-
- รพช.	ร้อยละ 87.23	ร้อยละ 85				
- รพศ/รพท	ร้อยละ 75	ร้อยละ 80				
25.ร้อยละของคลินิกหมอครอบครัว (Primary Care Unit : PCU) มีระบบ/กิจกรรมในการดูแลสุขภาพจิตและจิตเวชในชุมชน**	ร้อยละ 21.74	ร้อยละ 30	หัวหน้ากลุ่มงาน พัฒนาศักยภาพ เครือข่ายฯ	D	-	-

ยุทธศาสตร์ที่ 3

พัฒนาคุณภาพระบบบริการเครือข่ายสุขภาพ

เป้าประสงค์ที่ 3.3 มีระบบการดูแลผู้ป่วยต่อเนื่องในชุมชนที่มีประสิทธิภาพ

ชื่อตัวชี้วัด	ผล ปี 2563	เป้าหมาย ปี 2564	ผู้รับผิดชอบหลัก (Owner)	ประเภท	หน่วยสนับสนุน (Supporter)	ตัวชี้วัดที่ถ่ายระดับให้หน่วย สนับสนุน (supporter)
26.ร้อยละของผู้ป่วยจิตเวชที่มีความเสี่ยงสูงต่อการก่อความรุนแรง (SMI-V) ที่ได้รับการติดตามเฝ้าระวังจากหน่วยบริการจิตเวชในสังกัดกรมสุขภาพจิตและเครือข่ายในเขตสุขภาพไม่ก่อความรุนแรงซ้ำ ภายใน 1 ปี **	ร้อยละ 99.96	ร้อยละ 96	หัวหน้ากลุ่มงาน พัฒนาศักยภาพ เครือข่ายฯ	X	หัวหน้ากลุ่มภารกิจ	ร้อยละ 100 ผู้ป่วยจิตเวชที่มา กลุ่มการพยาบาล รับบริการได้รับการคัดกรอง ตามเกณฑ์ SMI-V ครบทุกราย
27.ร้อยละของผู้พยายามฆ่าตัวตายไม่กลับมาทำร้ายตัวเองซ้ำในระยะเวลา 1 ปี**	ร้อยละ 95.97	ร้อยละ 90	หัวหน้ากลุ่มงาน พัฒนาศักยภาพ เครือข่ายฯ	D	-	-
28.ร้อยละของการติดตามผู้ป่วยในระบบ thai coc เป็นไปตามเกณฑ์ที่กำหนด	NA	ร้อยละ 30	หัวหน้ากลุ่มงาน พัฒนาศักยภาพ เครือข่ายฯ	X	หัวหน้ากลุ่ม ภารกิจการ พยาบาล	ร้อยละของการบันทึกข้อมูลใน โปรแกรมครบถ้วนตามเกณฑ์

ยุทธศาสตร์ที่ 3

พัฒนาคุณภาพระบบบริการเครือข่ายสุขภาพ

เป้าประสงค์ที่ 3.3 มีระบบการดูแลผู้ป่วยต่อเนื่องในชุมชนที่มีประสิทธิภาพ

ชื่อตัวชี้วัด	ผล ปี 2563	เป้าหมาย ปี 2564	ผู้รับผิดชอบหลัก (Owner)	ประเภท	หน่วยสนับสนุน (Supporter)	ตัวชี้วัดที่ถ่ายระดับให้ หน่วยสนับสนุน (supporter)
29.ร้อยละของผู้ป่วยจิตเวชที่เข้ารับการรักษาและจำหน่ายตามพระราชบัญญัติสุขภาพจิต ได้รับการติดตามต่อเนื่องครบ 1 ปี**	ร้อยละ 100	ร้อยละ 65	ประธานคณะกรรมการนิติจิตเวช	X	หัวหน้ากลุ่มงานเครือข่าย	ร้อยละของผู้ป่วยจิตเวชที่เข้ารับการรักษาและจำหน่ายตามพระราชบัญญัติสุขภาพจิต ได้รับการติดตามต่อเนื่องครบ 1 ปี
30.ร้อยละของคนพิการทางจิตใจหรือพฤติกรรมและผู้ดูแลคนพิการได้รับการดูแลฟื้นฟูจนมีคุณภาพชีวิตที่ดีขึ้น**	ร้อยละ 93.75	ร้อยละ 94	หัวหน้ากลุ่มงานสังคมสงเคราะห์	D	-	-
31.ร้อยละของผู้พิการได้รับการจ้างงานตามมาตรา 32 และมาตรา 35	ร้อยละ 36.90	ร้อยละ 25	หัวหน้ากลุ่มงานสังคมสงเคราะห์	D	-	-

ยุทธศาสตร์ที่ 4

พัฒนาบุคลากรให้มีสมรรถนะและมีความสุขในการทำงาน

เป้าประสงค์ที่ 4.1 หน่วยงานก้าวสู่การเป็นองค์กรแห่งการเรียนรู้ (Learning Organization)

ชื่อตัวชี้วัด	ผล ปี 2563	เป้าหมาย ปี 2564	ผู้รับผิดชอบหลัก (Owner)	ประเภท	หน่วยสนับสนุน (Supporter)	ตัวชี้วัดที่ถ่ายระดับให้หน่วย สนับสนุน (supporter)
32.จำนวนหน่วยงานที่มี CQI ผ่านเกณฑ์การประเมินระดับ 1 อย่างน้อย 1 เรื่อง/หน่วยงาน	40 หน่วยงาน	40 หน่วยงาน	หัวหน้ากลุ่มงานพัฒนาคุณภาพบริการและมาตรฐาน	C	หัวหน้าทุกกลุ่มงาน	CQI ผ่านเกณฑ์การประเมินระดับ 1 อย่างน้อย 1 เรื่อง/หน่วยงาน

เป้าประสงค์ที่ 4.2 บุคลากรเป็นคนดีและมีความสุข

ชื่อตัวชี้วัด	ผล ปี 2563	เป้าหมาย ปี 2564	ผู้รับผิดชอบหลัก (Owner)	ประเภท	หน่วยสนับสนุน (Supporter)	ตัวชี้วัดที่ถ่ายระดับให้หน่วย สนับสนุน (supporter)
33.ระดับความสำเร็จของการพัฒนาสู่การเป็นองค์กรแห่งความสุข (Happy Organization) **	ระดับ 5	ระดับ 5	ประธานคณะกรรมการ HRD	x	หัวหน้ากลุ่มงานทรัพยากรบุคคล	ระดับความสำเร็จของการพัฒนาสู่การเป็นองค์กรแห่งความสุข (Happy Organization) **
34.ร้อยละของบุคลากรมีสุขภาพกายผ่านตามเกณฑ์	ร้อยละ 71	ร้อยละ 80	ประธานคณะกรรมการ HRD	C	ทุกคนในโรงพยาบาล	ค่าคะแนนบุคลากรมีสุขภาพกายผ่านตามเกณฑ์ (9 คะแนนขึ้นไป)

ยุทธศาสตร์ที่ 4

พัฒนาบุคลากรให้มีสมรรถนะและมีความสุขในการทำงาน

เป้าประสงค์ที่ 4.3 บุคลากรมีสมรรถนะเหมาะสมในการปฏิบัติราชการ

ชื่อตัวชี้วัด	ผลปี 2563	เป้าหมาย ปี64	Owner	ประเภท	Supporter	ตัวชี้วัดที่ถ่ายระดับให้ supporter
35.ร้อยละของบุคลากรในหน่วยงานได้รับการพัฒนาให้มีความรู้ และทักษะด้านการใช้ข้อมูล สื่อ และเทคโนโลยีดิจิทัล (MIDL) **	ร้อยละ 86.25	ร้อยละ 100	หัวหน้ากลุ่มงาน ทรัพยากรบุคคล	D	-	-
36.ร้อยละของบุคลากรในหน่วยงานที่ได้รับการพัฒนาทักษะและสมรรถนะตามแผนพัฒนารายบุคคล (IDP)	ร้อยละ 100	ร้อยละ 100	หัวหน้ากลุ่มงาน ทรัพยากรบุคคล	D	-	-

ยุทธศาสตร์ที่ 5

พัฒนาระบบบริหารจัดการให้มีประสิทธิภาพและมีธรรมาภิบาล

เป้าประสงค์ที่ 5.1 หน่วยงานมีการดำเนินงานตามหลักคุณธรรมและความโปร่งใส

ชื่อตัวชี้วัด	ผล ปี 2563	เป้าหมาย ปี 2564	ผู้รับผิดชอบหลัก (Owner)	ประเภท	หน่วยสนับสนุน (Supporter)	ตัวชี้วัดที่ถ่ายระดับให้ หน่วยสนับสนุน (supporter)
37.ค่าคะแนนตามเกณฑ์การประเมินคุณธรรมและความโปร่งใสในการดำเนินงานของหน่วยงานในสังกัดกรมสุขภาพจิต (ITA) **	93 คะแนน	≥ ร้อยละ 85	หัวหน้ากลุ่มงาน ทรัพยากรบุคคล	D	-	-
-ร้อยละของผู้เข้าทำแบบสำรวจความคิดเห็นด้าน คุณธรรมและความโปร่งใสในการดำเนินงานของ หน่วยงาน	ร้อยละ 57.10	≥ ร้อยละ 70			-	-
- ร้อยละของผลการประเมินหน่วยงานคุณธรรม	-	≥ ร้อยละ 70			-	-

ยุทธศาสตร์ที่ 5

พัฒนาระบบบริหารจัดการให้มีประสิทธิภาพและมีธรรมาภิบาล

เป้าประสงค์ที่ 5.2 มีการบริหารจัดการองค์กรที่มีประสิทธิภาพได้มาตรฐานและมีธรรมาภิบาล

ชื่อตัวชี้วัด	ผล ปี 2563	เป้าหมาย ปี 2564	ผู้รับผิดชอบหลัก (Owner)	ประเภท	หน่วยสนับสนุน (Supporter)	ตัวชี้วัดที่ถ่ายระดับให้หน่วย สนับสนุน (supporter)
38. ร้อยละการเบิกจ่ายเงินงบประมาณ รายจ่ายงบดำเนินงานและงบลงทุน**			หัวหน้ากลุ่มงาน การเงิน	X	หัวหน้ากลุ่มงานพัสดุ หัวหน้ากลุ่มงาน ยุทธศาสตร์ฯ	ร้อยละการเบิกจ่ายเงิน งบประมาณรายจ่ายงบ ดำเนินงานและงบลงทุน**
- งบดำเนินงาน	96.66	ร้อยละ 95				
- งบลงทุน	56.02	ร้อยละ 70				
39. สัดส่วนรายรับต่อรายจ่าย (I/E Ratio)	0.85	≥1	ประธาน CFO	X	หัวหน้ากลุ่มงาน การเงิน	สัดส่วนรายรับต่อรายจ่าย (I/E Ratio)
40. ค่า EUI ของหน่วยงานในสังกัดกรม สุขภาพจิต**		≥0	หัวหน้ากลุ่มงาน บริหารทั่วไป	D	-	-
- ไฟฟ้า	0.54					
- น้ำมัน	4.55					

ยุทธศาสตร์ที่ 5

พัฒนาระบบบริหารจัดการให้มีประสิทธิภาพและมีธรรมาภิบาล

เป้าประสงค์ที่ 5.3 ระบบบริหารจัดการมีคุณภาพตามเกณฑ์คุณภาพ

ชื่อตัวชี้วัด	ผล ปี 2563	เป้าหมาย ปี 2564	ผู้รับผิดชอบหลัก (Owner)	ประเภท	หน่วยสนับสนุน (Supporter)	ตัวชี้วัดที่ถ่ายระดับให้หน่วย สนับสนุน (supporter)
41.โรงพยาบาลได้รับการต่ออายุการรับรองกระบวนการคุณภาพจาก สรพ. (ผ่าน re-accreditation)	-	ได้รับการต่ออายุครั้งที่ 5	หัวหน้ากลุ่มงานพัฒนาคุณภาพบริการและมาตรฐาน	X	ประธาน CLT ประธาน RM	โรงพยาบาลได้รับการต่ออายุการรับรองกระบวนการคุณภาพจาก สรพ. (ผ่าน re-accreditation)
42.ร้อยละความสำเร็จของการพัฒนา/ปรับปรุงหน่วยงานตามเกณฑ์คุณภาพการบริหารจัดการภาครัฐระดับพื้นฐานสำหรับหน่วยงานในสังกัดกรมสุขภาพจิต (PMQA-M-F)	ร้อยละ95.17	ร้อยละ 95	หัวหน้ากลุ่มงานพัฒนาคุณภาพบริการและมาตรฐาน	D	-	-

ยุทธศาสตร์ที่ 5

พัฒนาระบบบริหารจัดการให้มีประสิทธิภาพและมีธรรมาภิบาล

เป้าประสงค์ที่ 5.3 ระบบบริหารจัดการมีคุณภาพตามเกณฑ์คุณภาพ

ชื่อตัวชี้วัด	ผล ปี 2563	เป้าหมาย ปี 2564	ผู้รับผิดชอบหลัก (Owner)	ประเภท	หน่วยสนับสนุน (Supporter)	ตัวชี้วัดที่ถ่ายระดับให้หน่วย สนับสนุน (supporter)
43.ระดับความสำเร็จในการพัฒนาอนามัย สิ่งแวดล้อมได้ตามเกณฑ์ GREEN&CLEAN Hospital	ระดับดีมาก	ระดับดีมาก Plus	ประธานคณะกรรมการ พัฒนา GREEN&CLEAN โรงพยาบาลสวนปรุง	X	-หัวหน้ากลุ่มงาน บริหาร -หัวหน้ากลุ่มงาน โภชนาการ	- ร้อยละของการดำเนินงานตาม เกณฑ์นโยบายโรงพยาบาล อาหารปลอดภัย
					-หัวหน้ากลุ่มงาน พัฒนาคุณภาพ บริการและ มาตรฐาน	- ร้อยละของการดำเนินงาน การจัดบริการอาชีวอนามัยและ เวชกรรมสิ่งแวดล้อมผ่านเกณฑ์ ในระดับเริ่มต้นพัฒนาขึ้นไป
44.ร้อยละของหน่วยงานมีการบริหาร ความเสี่ยงได้ตามเกณฑ์	ร้อยละ 90	ร้อยละ 95	ประธาน RM	C	หัวหน้าทุกกลุ่ม งาน	ระดับความสำเร็จของการ รายงานอุบัติการณ์และบริหาร จัดการความเสี่ยงของหน่วยงาน

ยุทธศาสตร์ที่ 5

พัฒนาระบบบริหารจัดการให้มีประสิทธิภาพและมีธรรมาภิบาล

เป้าประสงค์ที่ 5.4 ระบบสารสนเทศขององค์กรมีมาตรฐานและมีการนำเทคโนโลยีดิจิทัลมาใช้ในการปฏิบัติงาน

ชื่อตัวชี้วัด	ผล ปี 2563	เป้าหมาย ปี 2564	ผู้รับผิดชอบหลัก (Owner)	ประเภท	หน่วยสนับสนุน (Supporter)	ตัวชี้วัดที่ถ่ายระดับให้หน่วย สนับสนุน (supporter)
45.ระดับความสำเร็จในการจัดทำชุดข้อมูล มาตรฐานที่สามารถแลกเปลี่ยนกันได้อย่างไร รอยต่อ **	ระดับ 5	ระดับ 5	หัวหน้ากลุ่มงาน ยุทธศาสตร์และ เทคโนโลยี	D	-	-
46. ระดับความสำเร็จการพัฒนาคุณภาพ ระบบสารสนเทศโรงพยาบาลตามมาตรฐาน HAIT ระดับ 1	-	ระดับ 5	หัวหน้ากลุ่มงาน ยุทธศาสตร์และ เทคโนโลยี	D	-	-

แผนการฟื้นฟูจิตใจในสถานการณ์การระบาดของโรคติดต่อเชื้อไวรัสโคโรนา 2019 (COVID-19)



ชื่อตัวชี้วัด	ผล ปี 2563	เป้าหมาย ปี 2564	ผู้รับผิดชอบหลัก (Owner)	ประเภท	หน่วยสนับสนุน (Supporter)	ตัวชี้วัดที่ถ่ายระดับให้หน่วย สนับสนุน (supporter)
ตัวที่ 12 ร้อยละของประชาชนกลุ่มเสี่ยงภายใต้สถานการณ์ COVID-19 ใน 4 ประเด็น เข้าถึงบริการสุขภาพจิต	-	ร้อยละ 80	หัวหน้ากลุ่มงานสังคมสงเคราะห์	D	-	-
ตัวที่ 14 ร้อยละของผู้ได้รับผลกระทบจากภาวะวิกฤตที่มีปัญหาสุขภาพจิตได้รับการเยียวยาตามมาตรฐาน กรมสุขภาพจิต สำหรับกลุ่มเสี่ยงใน 4 ประเด็น	-	ร้อยละ 100	หัวหน้ากลุ่มงานสังคมสงเคราะห์	D	-	-
ตัวที่ 15 ร้อยละของประชาชนมีความรอบรู้ด้านสุขภาพจิตในสถานการณ์ การระบาด COVID-19	-	ร้อยละ 80	หัวหน้ากลุ่มงานสารนิเทศและประชาสัมพันธ์	D	-	-

แผนปฏิบัติการที่จะได้รับจัดสรรเงินงบประมาณจากกรมสุขภาพจิต

ประเภทงบประมาณ รายจ่าย	รวม	เป้าหมาย/งบประมาณจำแนกรายเดือน											
		ไตรมาส 1			ไตรมาส 2			ไตรมาส 3			ไตรมาส 4		
		ต.ค.	พ.ย.	ธ.ค.	ม.ค.	ก.พ.	มี.ค.	เม.ย.	พ.ค.	มิ.ย.	ก.ค.	ส.ค.	ก.ย.
รวมทั้งสิ้น	191,993,780	13,454,524	13,454,524	17,657,079	16,522,134	19,118,426	15,398,754	17,900,545	14,614,471	16,520,446	14,739,071	14,743,560	17,870,246
เปรียบเทียบรวมงบประมาณทั้งหมดราย ไตรมาส		23.21%			26.58%			25.54%			24.66%		
งบบุคลากร	148,959,300	12,413,274	12,413,274	12,413,274	12,413,274	12,413,275	12,413,279	12,413,275	12,413,275	12,413,276	12,413,276	12,413,276	12,413,272
เปรียบเทียบรวมงบประมาณทั้งหมดราย ไตรมาส		25.00%			25.00%			25.00%			25.00%		
งบดำเนินงาน	29,465,080	1,041,250	1,041,250	5,243,805	1,888,860	3,899,217	1,737,553	5,487,270	1,337,250	4,107,170	1,365,855	1,274,350	1,041,250
เปรียบเทียบรวมงบประมาณทั้งหมดราย ไตรมาส		24.86%			25.54%			37.10%			12.49%		
งบลงทุน	13,569,400	-	-	-	2,220,000	2,805,934	1,247,922	-	863,946	-	959,940	1,055,934	4,415,724
เปรียบเทียบรวมงบประมาณทั้งหมดราย ไตรมาส		0.00%			46.24%			6.37%			47.40%		

แผนงานพื้นฐานด้านการพัฒนาและเสริมสร้างศักยภาพทรัพยากรมนุษย์

ผลผลิต : ประชาชนได้รับการบริการเฉพาะทางด้านสุขภาพจิต

กิจกรรมหลัก : พัฒนาโครงสร้างพื้นฐานและระบบบริการสุขภาพจิต

ประเด็นยุทธศาสตร์ที่ 4 พัฒนาระบบการบริหารจัดการให้มีประสิทธิภาพและมีธรรมาภิบาล

โครงการ / กิจกรรม	หน่วยนับ	เป้า /งบฯ	รวม	เป้าหมาย/งบประมาณจำแนกรายเดือน											
				ไตรมาส 1			ไตรมาส 2			ไตรมาส 3			ไตรมาส 4		
				ต.ค.	พ.ย.	ธ.ค.	ม.ค.	ก.พ.	มี.ค.	เม.ย.	พ.ค.	มิ.ย.	ก.ค.	ส.ค.	ก.ย.
รวมทั้งสิ้น			21,964,700	299,750	299,750	1,441,050	2,519,750	3,105,684	1,547,672	2,011,700	1,163,696	2,011,700	1,259,690	1,588,784	4,715,474
เปรียบเทียบรวมงบประมาณทั้งหมดรายไตรมาส				9.29%			32.66%			23.62%			34.44%		
งบดำเนินงาน			8,395,300	299,750	299,750	1,441,050	299,750	299,750	299,750	2,011,700	299,750	2,011,700	299,750	532,850	299,750
เปรียบเทียบรวมงบประมาณตามงบรายไตรมาส				24.31%			10.71%			51.49%			13.49%		
1. ค่าตอบแทนพยาบาล เวร บ่าย-ดึก	ครั้ง	เป้าฯ	12	1	1	1	1	1	1	1	1	1	1	1	1
		งบฯ	1,800,000	150,000	150,000	150,000	150,000	150,000	150,000	150,000	150,000	150,000	150,000	150,000	150,000
2. ค่าเช่าทรัพย์สิน	ครั้ง	เป้าฯ	1											1	
		งบฯ	233,100	-	-	-	-	-	-	-	-	-	-	233,100	-
3. ค่าเช่ารถยนต์ (ปีงบประมาณ 2562 - 2566)	คัน	เป้าฯ	1	1	1	1	1	1	1	1	1	1	1	1	1
		งบฯ	297,000	24,750	24,750	24,750	24,750	24,750	24,750	24,750	24,750	24,750	24,750	24,750	24,750
4. ค่าวัสดุเวชภัณฑ์	ครั้ง	เป้าฯ	3		1					1		1			
		งบฯ	4,565,200	-	-	1,141,300	-	-	-	1,711,950	-	1,711,950	-	-	-
5. ค่าน้ำประปา ไฟฟ้า และโทรศัพท์	ครั้ง	เป้าฯ	12	1	1	1	1	1	1	1	1	1	1	1	1
		งบฯ	1,500,000	125,000	125,000	125,000	125,000	125,000	125,000	125,000	125,000	125,000	125,000	125,000	125,000
งบลงทุน			13,569,400	-	-	-	2,220,000	2,805,934	1,247,922	-	863,946	-	959,940	1,055,934	4,415,724
เปรียบเทียบรวมงบประมาณตามงบรายไตรมาส				0.00%			46.24%			6.37%			47.40%		
1. ครุภัณฑ์การแพทย์	รายการ	เป้าฯ	4												
		งบฯ	3,970,000	-	-	-	2,220,000	1,750,000	-	-	-	-	-	-	-
1.1. เครื่องเอกซเรย์ทั่วไปขนาดไม่น้อยกว่า 500mA ชนิดแขวนเพดาน	เครื่อง	เป้าฯ	1					1							
		งบฯ	1,750,000	-	-	-	-	1,750,000	-	-	-	-	-	-	-
1.2. เครื่องกระตุ้นหัวใจไฟฟ้าแบบ Biphasic พร้อมจอภาพบันทึกและเครื่องควบคุมจังหวะการเต้นของหัวใจพร้อมอุปกรณ์ (Defibrillator & Monitor)	เครื่อง	เป้าฯ	1				1								
		งบฯ	330,000	-	-	-	330,000	-	-	-	-	-	-	-	-
1.3. เครื่องวัดสัญญาณชีพแบบอัตโนมัติ	เครื่อง	เป้าฯ	15				1								
		งบฯ	900,000	-	-	-	900,000	-	-	-	-	-	-	-	-
1.4. เครื่องติดตามการทำงานของหัวใจและสัญญาณชีพ	เครื่อง	เป้าฯ	10				1								
		งบฯ	990,000	-	-	-	990,000	-	-	-	-	-	-	-	-
2. ค่าที่ดินและสิ่งก่อสร้าง	รายการ	เป้าฯ	1												
		งบฯ	9,599,400	-	-	-	-	1,055,934	1,247,922	-	863,946	-	959,940	1,055,934	4,415,724
2.1. อาคารพักพยาบาล 24 ห้อง (12 ครอบครัว) 3 ชั้น พื้นที่ใช้สอยประมาณ 745 ตารางเมตร	งวด	เป้าฯ	8					1	1		1		1	1	3
		งบฯ	9,599,400	-	-	-	-	1,055,934	1,247,922	-	863,946	-	959,940	1,055,934	4,415,724

แผนงานยุทธศาสตร์พัฒนาศักยภาพคนตลอดช่วงชีวิต

โครงการ : เสริมสร้างศักยภาพวัยเรียนและวัยรุ่น

กิจกรรมหลัก : เสริมสร้างสุขภาพจิตในกลุ่มวัยเรียนและวัยรุ่น

ประเด็นยุทธศาสตร์ที่ 1 ส่งเสริมสุขภาพจิต ป้องกันและควบคุมปัจจัยที่ก่อให้เกิดปัญหาสุขภาพจิตตลอดช่วงชีวิต

โครงการ / กิจกรรม	หน่วยนับ	เป้า /งบ	รวม	เป้าหมาย/งบประมาณจำแนกรายเดือน											
				ไตรมาส 1			ไตรมาส 2			ไตรมาส 3			ไตรมาส 4		
				ต.ค.	พ.ย.	ธ.ค.	ม.ค.	ก.พ.	มี.ค.	เม.ย.	พ.ค.	มิ.ย.	ก.ค.	ส.ค.	ก.ย.
รวมทั้งสิ้น			1,076,000	-	-	275,335	307,060	373,000	120,605	-	-	-	-	-	-
เปรียบเทียบรวมงบประมาณทั้งหมดรายไตรมาส				25.59%			74.41%			0.00%			0.00%		
งบดำเนินงาน			1,076,000	-	-	275,335	307,060	373,000	120,605	-	-	-	-	-	-
เปรียบเทียบรวมงบประมาณตามงบรายไตรมาส				25.59%			74.41%			0.00%			0.00%		
1. โครงการการหาเกณฑ์ปกติของแบบทดสอบมาตรฐานวัดผลสัมฤทธิ์ทางการเรียนสำหรับผู้เรียนไทยเพื่อใช้ประกอบการวินิจฉัยความบกพร่องทางการเรียนรู้ เขตพื้นที่ภาคเหนือ ภาคกลางและกรุงเทพมหานคร	โครงการ	เป้า	1												
		งบ	900,000	-	-	275,335	131,060	373,000	120,605	-	-	-	-	-	-
1.1. การจัดอบรมเชิงปฏิบัติการในการใช้เครื่องมือวิจัย (N=420 เชียงใหม่, น่าน, สุโขทัย, นครสวรรค์)	กิจกรรม	เป้า	1			1									
		งบ	275,335	-	-	275,335	-	-	-	-	-	-	-	-	-
1.2. การจัดอบรมเชิงปฏิบัติการในการใช้เครื่องมือวิจัย (N=745 พระนครศรีอยุธยา, สระแก้ว, กรุงเทพ)	กิจกรรม	เป้า	1				1								
		งบ	131,060	-	-	-	131,060	-	-	-	-	-	-	-	-
1.3. การดำเนินการเก็บข้อมูลภาคสนาม	ครั้ง	เป้า	2					1	1						
		งบ	493,605	-	-	-	-	373,000	120,605	-	-	-	-	-	-
2. โครงการสำรวจสถานการณ์ระดับสติปัญญา	โครงการ	เป้า	1				1								
		งบ	176,000	-	-	-	176,000	-	-	-	-	-	-	-	-

แผนงานยุทธศาสตร์พัฒนาศักยภาพคนตลอดช่วงชีวิต

โครงการ :เสริมสร้างสุขภาพจิตวัยสูงอายุ

กิจกรรมหลัก :เสริมสร้างสุขภาพจิตในกลุ่มวัยสูงอายุ

ประเด็นยุทธศาสตร์ที่ 1 ส่งเสริมสุขภาพจิต ป้องกันและควบคุมปัจจัยที่ก่อให้เกิดปัญหาสุขภาพจิตตลอดช่วงชีวิต

โครงการ / กิจกรรม	หน่วยนับ	เป้า /งบ	รวม	เป้าหมาย/งบประมาณจำแนกรายเดือน											
				ไตรมาส 1			ไตรมาส 2			ไตรมาส 3			ไตรมาส 4		
				ต.ค.	พ.ย.	ธ.ค.	ม.ค.	ก.พ.	มี.ค.	เม.ย.	พ.ค.	มิ.ย.	ก.ค.	ส.ค.	ก.ย.
รวมทั้งสิ้น			200,000	-	-	-	-	200,000	-	-	-	-	-	-	-
เปรียบเทียบรวมงบประมาณทั้งหมดรายไตรมาส				0.00%			100.00%			0.00%			0.00%		
งบดำเนินงาน			200,000	-	-	-	-	200,000	-	-	-	-	-	-	-
เปรียบเทียบรวมงบประมาณตามงบรายไตรมาส				0.00%			100.00%			0.00%			0.00%		
1. โครงการสร้างสุขภาวะทางใจเพื่อเป็นผู้สูงอายุที่มีคุณค่าและความสุข	ครั้ง/คน/วัน	เป้า	2/50/2					2/50/2							
		งบ	200,000	-	-	-	-	200,000	-	-	-	-	-	-	-

แผนงานยุทธศาสตร์เสริมสร้างให้คนมีสุขภาพที่ดี

โครงการ : ประชาชนได้รับการสุขภาพจิตที่สอดคล้องกับนโยบาย

กิจกรรมหลัก : พัฒนาระบบบริการสุขภาพจิตที่สอดคล้องกับนโยบาย

ประเด็นยุทธศาสตร์ที่ 2 พัฒนาคุณภาพระบบบริการและวิชาการสุขภาพจิตและจิตเวช, ประเด็นยุทธศาสตร์ที่ 4 พัฒนาระบบการบริหารจัดการให้มีประสิทธิภาพและมีธรรมาภิบาล

โครงการ / กิจกรรม	หน่วยนับ	เป้า /งบ	รวม	เป้าหมาย/งบประมาณจำแนกรายเดือน											
				ไตรมาส 1			ไตรมาส 2			ไตรมาส 3			ไตรมาส 4		
				ต.ค.	พ.ย.	ธ.ค.	ม.ค.	ก.พ.	มี.ค.	เม.ย.	พ.ค.	มิ.ย.	ก.ค.	ส.ค.	ก.ย.
รวมทั้งสิ้น			3,110,000	-	-	232,000	540,550	945,997	575,698	180,150	296,000	15,000	324,605	-	-
เปรียบเทียบรวมงบประมาณทั้งหมดรายไตรมาส				7.46%			66.31%			15.79%			10.44%		
งบดำเนินงาน			3,110,000	-	-	232,000	540,550	945,997	575,698	180,150	296,000	15,000	324,605	-	-
เปรียบเทียบรวมงบประมาณตามงบรายไตรมาส				7.46%			66.31%			15.79%			10.44%		
1. โครงการอบรมเชิงปฏิบัติการเพื่อฟื้นฟูทักษะการบำบัดทางจิตสังคมในผู้ป่วยจิตเวชรุนแรงอย่างซับซ้อนรายโรคสำหรับทีมสหวิชาชีพ	ครั้ง/คน/วัน	เป้า งบ	1/50/2 50,000	-	-	-	1/50/2 50,000	-	-	-	-	-	-	-	-
2. โครงการอบรมเชิงปฏิบัติการเรื่องแนวทางการดูแลผู้ป่วยจิตเวชรุนแรงอย่างซับซ้อนรายโรคสำหรับบุคลากรทีมสหวิชาชีพใหม่	ครั้ง/คน/วัน	เป้า งบ	1/30/5 50,000	-	-	-	-	1/30/5 50,000	-	-	-	-	-	-	-
3. โครงการพัฒนาระบบบริการป้องกันการติดเชื้อซ้ำของผู้มีปัญหสุขภาพจิตจากแอลกอฮอล์ในโรงพยาบาลเหนือตติยภูมิ โรงพยาบาลทุติยภูมิ และโรงพยาบาลปฐมภูมิ	ครั้ง/คน/วัน	เป้า งบ	3/40/6 100,000	-	-	-	1/40/2 33,500	1/40/2 33,500	1/40/2 33,000	-	-	-	-	-	-
1. โครงการประชุมเชิงปฏิบัติการพัฒนาระบบดูแลผู้มีปัญหาสุขภาพจิตและจิตเวชด้วยกลไกทางกฎหมาย	ครั้ง/คน/วัน	เป้า งบ	1/60/1 50,000	-	-	-	1/60/1 50,000	-	-	-	-	-	-	-	-
1. โครงการฟื้นฟูทักษะทีม MCATT เรื่องการเจรจาต่อรองช่วยเหลือบุคคลในภาวะวิกฤต และการซ่อมแผน เขตสุขภาพที่ 1 พื้นที่จังหวัดแม่ฮ่องสอน	ครั้ง/คน/วัน	เป้า งบ	1/70/3 220,000	-	-	-	-	-	-	-	1/70/3 220,000	-	-	-	-
1. โครงการประชุมเชิงปฏิบัติการพัฒนาศักยภาพเครือข่ายด้านทักษะการจัดการและดูแลช่วยเหลือผู้ป่วย SMI-V ภาวะฉุกเฉินในชุมชน เขตสุขภาพที่ 1	ครั้ง/คน/วัน	เป้า งบ	5/135/5 250,000	-	-	-	2/55/2 105,750	1/25/1 43,500	1/35/1 53,000	1/20/1 47,750	-	-	-	-	-
1. โครงการประชุมเชิงปฏิบัติการเพิ่มประสิทธิภาพการบำบัดรักษาและการดูแลผู้ป่วยโรคซึมเศร้า เขตสุขภาพที่ 1	ครั้ง/คน/วัน	เป้า งบ	1/40/1 110,000	-	-	-	-	1/40/1 110,000	-	-	-	-	-	-	-
1. โครงการประชุมเชิงปฏิบัติการพัฒนาระบบการดูแลและการติดตามต่อเนื่องผู้ต้องขังจิตเวชที่นตสสถาน เขตสุขภาพที่ 1	ครั้ง/คน/วัน	เป้า งบ	1/30/1 70,000	-	-	-	-	1/30/1 70,000	-	-	-	-	-	-	-
1. โครงการประชุมเชิงปฏิบัติการระบบการติดตามการดูแลต่อเนื่องผู้ป่วยโรคจิตเภทในชุมชน	ครั้ง/คน/วัน	เป้า งบ	5/172/5 330,000	-	-	-	1/40/1 80,000	1/30/1 62,000	1/30/1 53,000	1/44/1 74,000	1/28/1 61,000	-	-	-	-
1. โครงการเชิงรุกเสริมพลังสุขภาพจิตพื้นที่อำเภอเมืองจังหวัดเชียงใหม่	ครั้ง	เป้า งบ	16 220,000	-	-	4 55,000	4 55,000	4 55,000	4 55,000	-	-	-	-	-	-
2. โครงการสร้างวัคซีนใจในชุมชน	ครั้ง	เป้า งบ	5 60,000	-	-	-	-	-	1 15,000	1 15,000	1 15,000	1 15,000	-	-	-
1. จัดซื้อ (Software) ESX VMware vSphere 7 Essentials (3 SERVER 6 CPU) Standard SET	โปรแกรม	เป้า งบ	2 40,000	-	-	-	-	2 40,000	-	-	-	-	-	-	-
2. จัดซื้อ (Software) Arcserve UDP Standard Per Socket	โปรแกรม	เป้า งบ	4 72,000	-	-	-	-	4 72,000	-	-	-	-	-	-	-

โครงการ / กิจกรรม	หน่วยนับ	เป้า /งบฯ	รวม	เป้าหมาย/งบประมาณจำแนกรายเดือน											
				ไตรมาส 1			ไตรมาส 2			ไตรมาส 3			ไตรมาส 4		
				ต.ค.	พ.ย.	ธ.ค.	ม.ค.	ก.พ.	มี.ค.	เม.ย.	พ.ค.	มิ.ย.	ก.ค.	ส.ค.	ก.ย.
3. โครงการอบรมเชิงปฏิบัติการ การพัฒนาคุณภาพโรงพยาบาล (HAIT)	ครั้ง/คน/ วัน	เป้า งบฯ	2/15/4 48,000	-	-	-	2/15/4 48,000	-	-	-	-	-	-	-	-
4. โครงการพัฒนาโปรแกรมร้านยาใกล้บ้าน (PHARMCARE TRANSITION PROGRAM)	โครงการ	เป้า งบฯ	1 20,000	-	-	-	1 20,000	-	-	-	-	-	-	-	-
5. โครงการปรับปรุงโปรแกรม Thai refer เพื่อเพิ่มประสิทธิภาพในการใช้งาน	โครงการ	เป้า งบฯ	1 20,000	-	-	-	-	1 20,000	-	-	-	-	-	-	-
6. โครงการพัฒนาโปรแกรม Thai coc เพื่อเพิ่มประสิทธิภาพในการใช้งาน	โครงการ	เป้า งบฯ	1 20,000	-	-	-	-	-	1 20,000	-	-	-	-	-	-
1. โครงการ การหาเกณฑ์ปกติของแบบทดสอบมาตรฐานวัดผลสัมฤทธิ์ทางการเรียนสำหรับผู้เรียนไทยเพื่อใช้ประกอบการวินิจฉัยความบกพร่องทางการเรียนรู้ เขตพื้นที่ภาคเหนือ ภาคกลางและกรุงเทพมหานคร	โครงการ	เป้า งบฯ	1 1,000,000	-	-	-	-	346,697	346,698	-	-	-	306,605	-	-
1.1. การดำเนินการเก็บข้อมูลภาคสนาม	ครั้ง	เป้า งบฯ	2 693,395	-	-	-	-	1 346,697	1 346,698	-	-	-	-	-	-
1.2. การประชุมเสนอผลงานวิจัย	กิจกรรม	เป้า งบฯ	1 306,605	-	-	-	-	-	-	-	-	-	1 306,605	-	-
2. โอนงบประมาณสนับสนุนการดำเนินงานเพื่อเพิ่มประสิทธิภาพการเข้าถึงผู้ป่วยโรคสมาธิสั้นให้กับศูนย์สุขภาพจิตที่ 1	ครั้ง	เป้า งบฯ	1 20,000	-	-	20,000	-	-	-	-	-	-	-	-	-
3. โอนงบประมาณสนับสนุนการดำเนินงานเพื่อเพิ่มประสิทธิภาพการเข้าถึงผู้ป่วยโรคสมาธิสั้นให้กับสถาบันพัฒนาการเด็กราชนครินทร์	ครั้ง	เป้า งบฯ	1 155,000	-	-	155,000	-	-	-	-	-	-	-	-	-
1. การจัดประชุมหน่วยงานจิตเวชเด็กและวัยรุ่น	ครั้ง	เป้า งบฯ	1/15/1 2,000	-	-	1/15/1 2,000	-	-	-	-	-	-	-	-	-
2. โอนงบประมาณสนับสนุน ศูนย์สุขภาพจิตที่ 1 เพื่อประชุมชี้แจงและวางแผนการดำเนินงานจิตเด็กและวัยรุ่น	ครั้ง	เป้า งบฯ	1 20,000	-	-	-	1 20,000	-	-	-	-	-	-	-	-
3. โอนงบประมาณสนับสนุน สถาบันพัฒนาการเด็กราชนครินทร์ เพื่อดำเนินการ โครงการจัดอบรมการใช้เครื่องมือวินิจฉัยภาวะออทิสซึม (TDAS)	ครั้ง	เป้า งบฯ	1 35,000	-	-	-	1 35,000	-	-	-	-	-	-	-	-
4. การนิเทศติดตามผลการดำเนินงาน	ครั้ง	เป้า งบฯ	1 18,000	-	-	-	-	-	-	-	-	-	1 18,000	-	-
1. โครงการพัฒนาระบบการดูแลฟื้นฟูสมรรถภาพคนพิการทางจิตใจหรือพฤติกรรมสู่การพัฒนาคุณภาพชีวิตและมีงานทำ	ครั้ง/คน/ วัน	เป้า งบฯ	3/75/3 130,000	-	-	-	1/75/1 43,300	1/75/1 43,300	-	1/75/1 43,400	-	-	-	-	-

แผนงานบูรณาการป้องกัน ปราบปราม และบำบัดรักษาผู้ติดยาเสพติด

โครงการ : โครงการ ประชาชนผู้เสพและผู้ติดยาเสพติด ได้รับการป้องกัน บำบัด รักษา และฟื้นฟูจากปัญหาเสพยาเสพติด

กิจกรรมหลัก : บำบัด รักษา และฟื้นฟูผู้ติดยาเสพติดที่มีปัญหาสุขภาพจิต

ประเด็นยุทธศาสตร์ที่ 2 พัฒนาคุณภาพระบบบริการและวิชาการสุขภาพจิตและจิตเวช

โครงการ / กิจกรรม	หน่วยนับ	เป้าฯ /งบฯ	รวม	เป้าหมาย/งบประมาณจำแนกรายเดือน											
				ไตรมาส 1			ไตรมาส 2			ไตรมาส 3			ไตรมาส 4		
				ต.ค.	พ.ย.	ธ.ค.	ม.ค.	ก.พ.	มี.ค.	เม.ย.	พ.ค.	มิ.ย.	ก.ค.	ส.ค.	ก.ย.
รวมทั้งสิ้น			7,785,780	-	-	2,553,920	-	1,338,970	-	2,553,920	-	1,338,970	-	-	-
เปรียบเทียบรวมงบประมาณทั้งหมดรายไตรมาส				32.80%			17.20%			50.00%			0.00%		
งบดำเนินงาน			7,785,780	-	-	2,553,920	-	1,338,970	-	2,553,920	-	1,338,970	-	-	-
เปรียบเทียบรวมงบประมาณตามงบรายไตรมาส				32.80%			17.20%			50.00%			0.00%		
1. ค่าวัสดุผู้ติดยาเสพติดสำหรับผู้ป่วยนอก ระบบสมัครใจ	คน	เป้าฯ	240			240				240					
		งบฯ	792,000	-	-	396,000	-	-	-	396,000	-	-	-	-	-
2. ค่าวัสดุผู้ติดยาเสพติดสำหรับผู้ป่วยใน ระบบสมัครใจ	คน	เป้าฯ	190			190				190					
		งบฯ	5,355,880	-	-	1,338,970	-	1,338,970	-	1,338,970	-	1,338,970	-	-	-
3. ค่าวัสดุผู้ติดยาเสพติดสำหรับผู้ป่วยใน ระบบบังคับบำบัด	คน	เป้าฯ	70			70				70					
		งบฯ	1,637,900	-	-	818,950	-	-	-	818,950	-	-	-	-	-